

COMPANY PROFILE



B&B Präzisionswerkzeuge **Utensili di precisione speciali**

Progettazione e realizzazione di utensili di precisione speciali
ad asportazione di truciolo per l'industria meccanica

B&B Präzisionswerkzeuge | Utensili di precisione speciali
Via Italia, 197
20874 Busnago (MB)
Tel. +39,039,6823663 E-mail: info@bebsystem.it



LA NOSTRA MISSION

REALIZZARE PROCESSI
PERFORMANTI
(Nuovi Processi)

RISOLUZIONE DELLE
PROBLEMATICHE
(Processi esistenti)

RIDUZIONE DELLE
TEMPISTICHE DI
APPROVVIGIONAMENTO

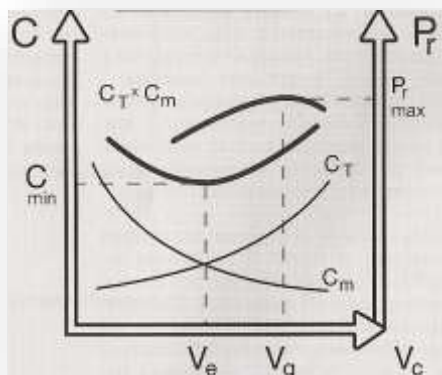


Il nostro Know-How al servizio della clientela

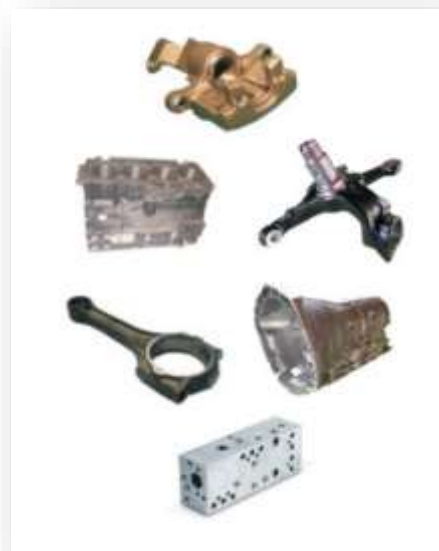
- Valutazione mirata nella scelta dell'approvvigionamento industriale al fine di mantenere il rapporto Vantaggio|Investimento più redditizio possibile per il cliente.
- Chiarezza e trasparenza di informazioni.
- Continuo aggiornamento per l'ottenimento del migliore risultato con le modalità tecnologicamente più vantaggiose.
- Monitoraggio gestionale continuo della commessa.
- Ricerca continua del rapporto duraturo col cliente nel tempo.



La nostra affidabilità e competenza: garanzia per il vostri RISULTATI



Competenza
+
Affidabilità
+
Conoscenza processo produttivo
+
Conoscenza dell'impianto
+
Velocità di fornitura
=
RAGGIUNGIMENTO RISULTATI



La sinergia competenza / prodotti permette di incrementare il livello di produttività: il 5% di produttività in più (a parità di ore lavorative) permette di ottenere l'incremento del 22% degli utili*.

* Analisi effettuata su un centro di lavoro con un operatore, ammortamento settennale con una produttività annuale di 1760 ore.

B&B Präzisionswerkzeuge
Utensili di precisione speciali

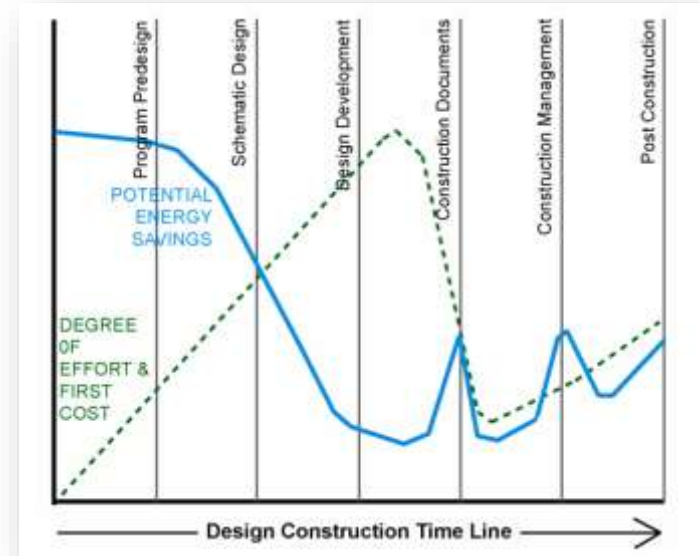
Progettazione e realizzazione di utensili di precisione speciali
ad asportazione di truciolo per l'industria meccanica

L'importanza del progetto preliminare

*Il 20% delle attività genera
l'80% dei profitti.*

(Vilfredo Pareto 1848-1923)

- Definizione degli obiettivi.
- Precisa quantificazione dei costi.
- Riduzione a priori degli sprechi.
- Pianificazione delle attività.
- Riduzione tempi di consegna.
- Riduzione dei costi di produzione.
- Definizione e riduzione dei rischi d'impresa.
- Risparmio di mezzi ed energie.
- Ritorno d'immagine.
- Aggressività commerciale.
- Incremento degli utili.



Impact of early design input on building performance
(fonte: ASHRAE Greenguide, 2003)



IL NOSTRO METODO





B&B System

Il primo metodo di definizione delle attività produttive orientate alla progettazione e produzione di utensili di precisione personalizzati



Il metodo **B&B System** è stato definito grazie all'esperienza ventennale nel settore delle lavorazioni ad asportazione di truciolo mediante utensili di precisione personalizzati.

Il nostro metodo è la moderna risposta degli operatori nel settore delle lavorazioni meccaniche, i quali devono definire una sequenza affidabile e performante di operazioni che permettano di ottenere da subito elevate performance eliminando lo spettro di più step per far avviare la produzione di un nuovo particolare.



B&B System

Il primo metodo di definizione delle attività produttive orientate alla progettazione e produzione di utensili di precisione personalizzati



Il metodo **B&B System** è strutturato nel seguente modo:

1. Analisi del particolare (tolleranze geometriche, rugosità e dimensioni)
2. Definizione dei punti di presa pezzo.
3. Definizione della sequenza lavorativa (stesura del ciclo di lavoro con definizione dei tempi di lavoro).
4. Analisi strutturale del particolare da realizzare bloccato nell'attrezzatura e sottoposto agli sforzi dei processi di asportazione di truciolo.
5. Progettazione degli utensili con geometrie di taglio definite in funzione di: materiale da lavorare, macchina utensile e tempi ciclo.
6. Messa in servizio degli utensili.
7. Check up del particolare prodotto.
8. Eventuale ottimizzazione del ciclo.

B&B Präzisionswerkzeuge
Utensili di precisione speciali

Progettazione e realizzazione di utensili di precisione speciali
ad asportazione di truciolo per l'industria meccanica



I NOSTRI PRODOTTI

- Utensili in HM integrale
- Utensili in HM saldobrasato
- Utensili in PCD
- Utensili a fissaggio meccanico
- Alesatori espandibili in HM | Cermet | PCD
- Attrezzature presa pezzo



Utensili in HM integrale

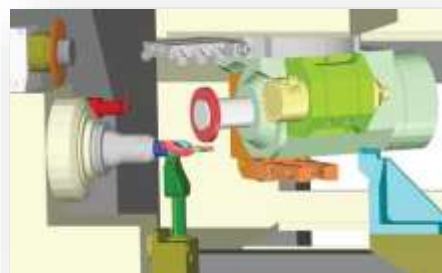
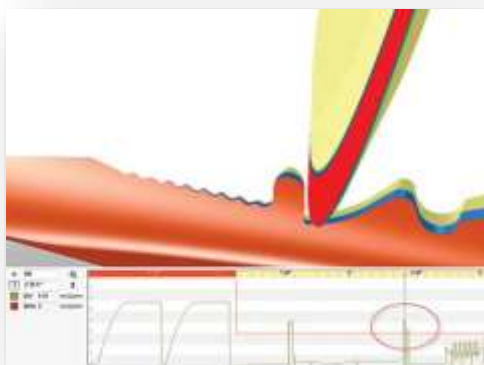
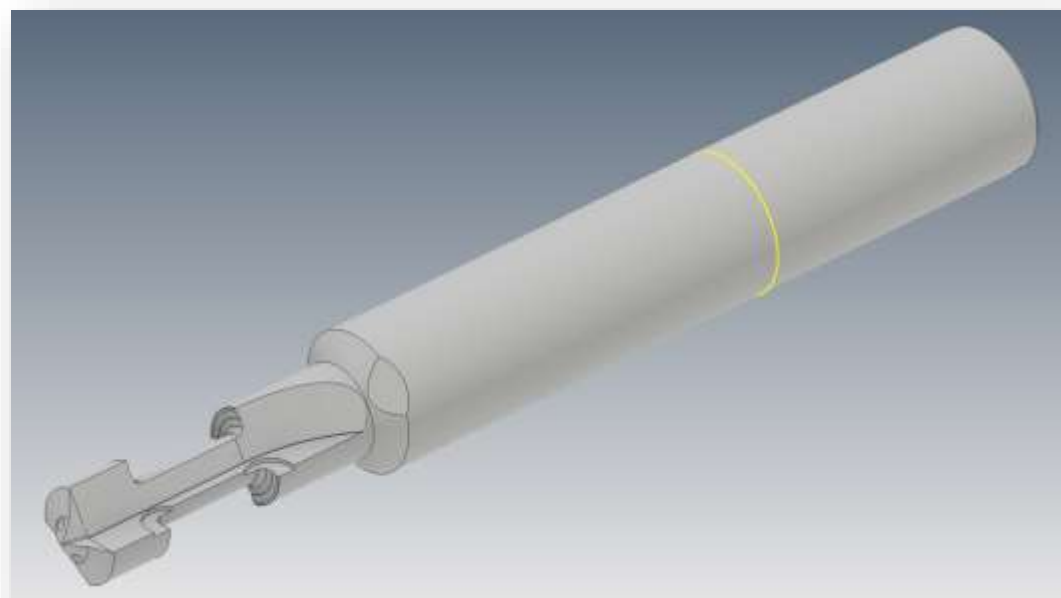
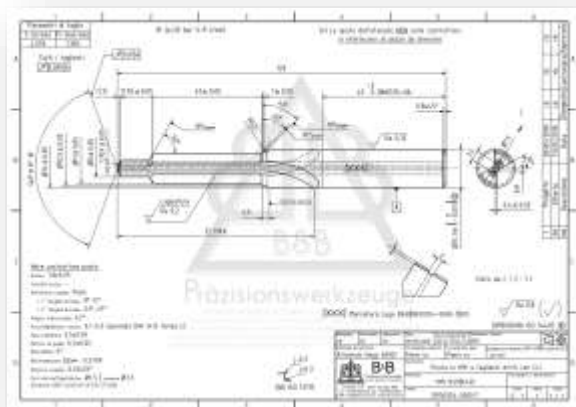
Lo sviluppo delle tecnologie di sinterizzazione e affilatura, unitamente alle tecnologie dei rivestimenti superficiali, ci permette di fornire soluzioni tecnologiche altamente raffinate nel campo del metallo duro integrale.

Il nostro know-how ci permette di individuare le capacità ottimali di ogni singola soluzione in funzione del materiale da lavorare e delle peculiarità del singolo pezzo da realizzare



Utensili in HM Integrale

Progettazione e simulazione
con software 3D parametrici



B&B Präzisionswerkzeuge
Utensili di precisione speciali

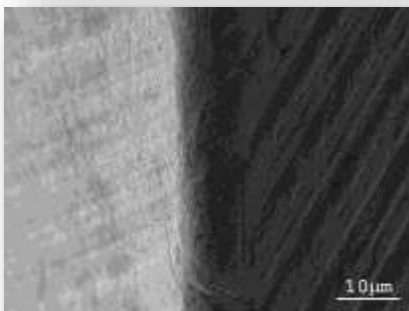
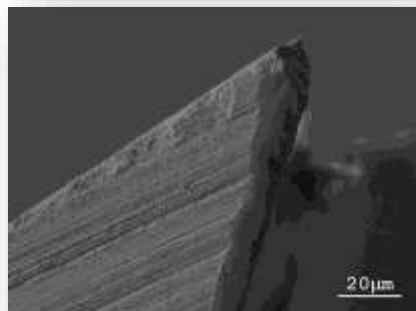
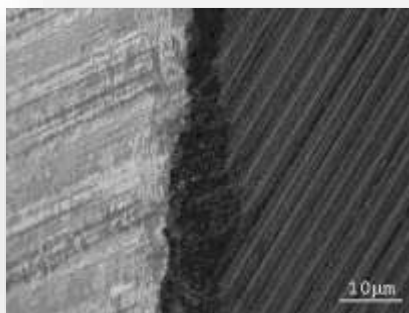
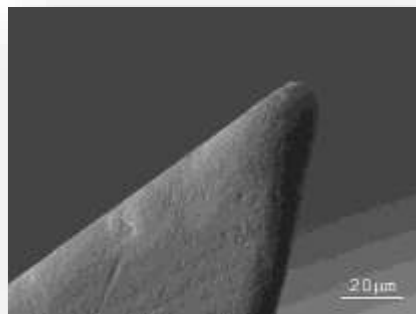
Progettazione e realizzazione di utensili di precisione speciali
ad asportazione di truciolo per l'industria meccanica

Utensili in HM Integrale

Superfinitura del filo tagliente

Onatura del filo tagliente in
funzione della lavorazione

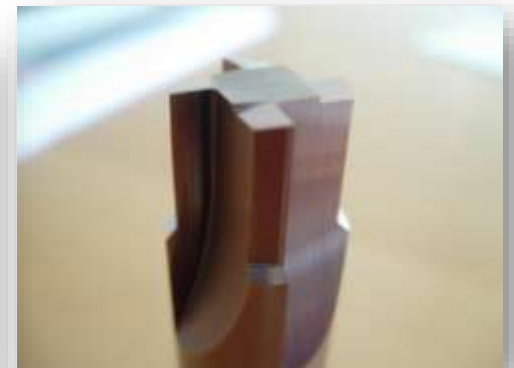
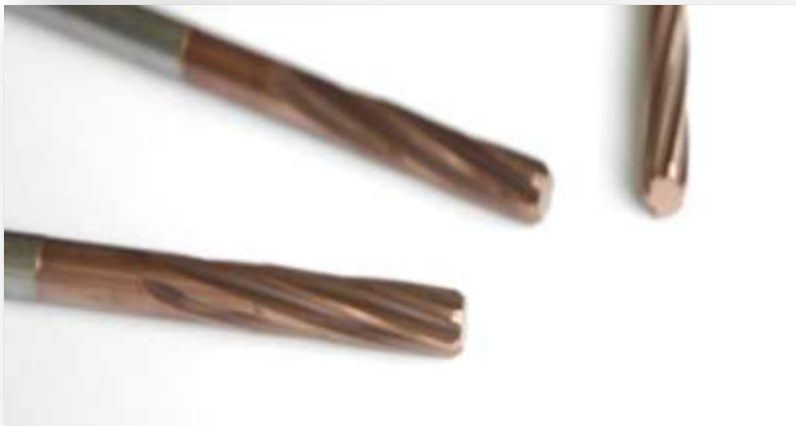
- AF-10 (10 μm)
Finitura AlSi
- AF-20 (20 μm)
Finitura GJL – Sgrossatura AlSi
- AF-50 (50 μm)
Sgrossatura GJL – Lavorazione
Leghe Acciaio





Utensili in HM Integrale

Esempi



B&B Präzisionswerkzeuge
Utensili di precisione speciali

Progettazione e realizzazione di utensili di precisione speciali
ad asportazione di truciolo per l'industria meccanica

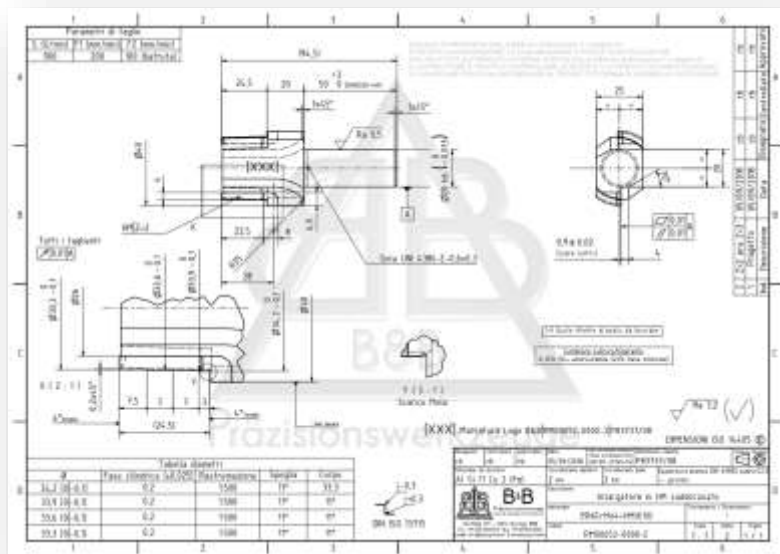
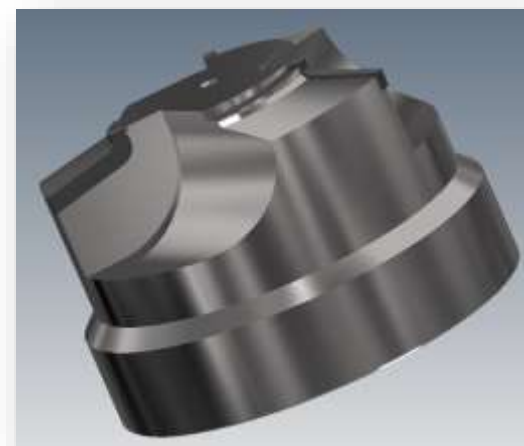


Utensili in HM saldobrasato

La rigida connessione della parte tagliente con il corpo utensile consente all'utensile in metallo duro saldobrasato di essere utilizzato senza alcuna operazione preliminare. Sfruttando la flessibilità e l'economicità della lavorazione dello stelo di acciaio unito alle prestazioni del metallo duro saldobrasato è possibile realizzare forme e geometrie complesse contenendo i tempi ed i costi di realizzazione. Inoltre, grazie alle nuove leghe brasanti, è possibile rivestire l'utensile senza alcun rischio che durante il processo di rivestimento per effetto del calore il metallo duro si muova: in questo modo si incrementano le performance di lavorazione.

Utensili in HM Saldobrasato

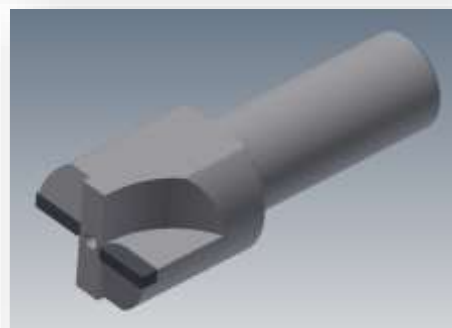
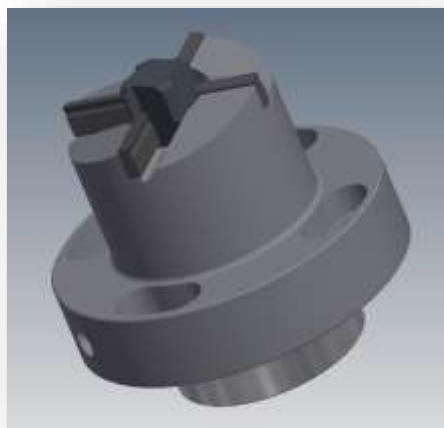
Progettazione e simulazione
con software 3D parametrici





Utensili in HM Saldobrasato

Esempi



B&B Präzisionswerkzeuge
Utensili di precisione speciali

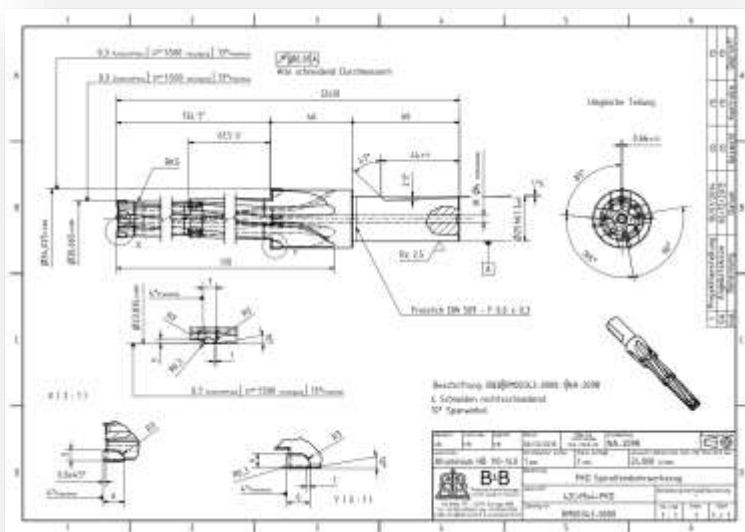
Progettazione e realizzazione di utensili di precisione speciali
ad asportazione di truciolo per l'industria meccanica



Utensili in PCD

La rigida connessione della parte tagliente con il corpo utensile consente all'utensile in PCD saldobrasato di essere utilizzato senza alcuna operazione preliminare. Il PCD è una massa composita estremamente resistente costituita da cristalli di diamante di sposti in modo casuale. La massa composita che ne risulta è caratterizzata dalla combinazione tra durezza, resistenza all'usura e la conduttività termica tipica del diamante e la tenacità del metallo duro. Mediante processi produttivi altamente specializzati è possibile realizzare qualsiasi geometria e forma al fine di ottimizzare il processo di asportazione

Progettazione e simulazione con software 3D parametrici





Utensili in PCD

Esempi



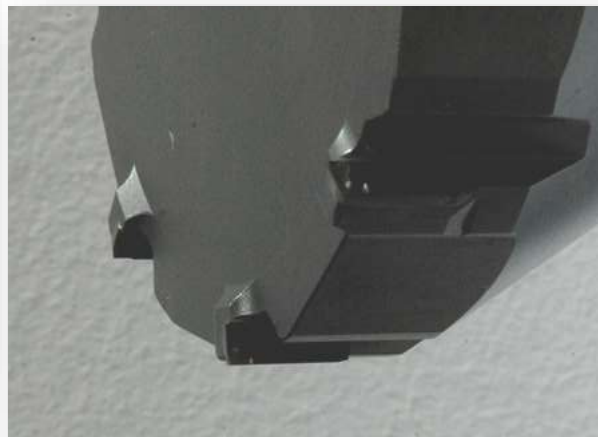
B&B Präzisionswerkzeuge
Utensili di precisione speciali

Progettazione e realizzazione di utensili di precisione speciali
ad asportazione di truciolo per l'industria meccanica



Utensili in PCD

Esempi



Utensili in PCD

Esempi



Utensili in PCD

Esempi





Utensili a fissaggio meccanico

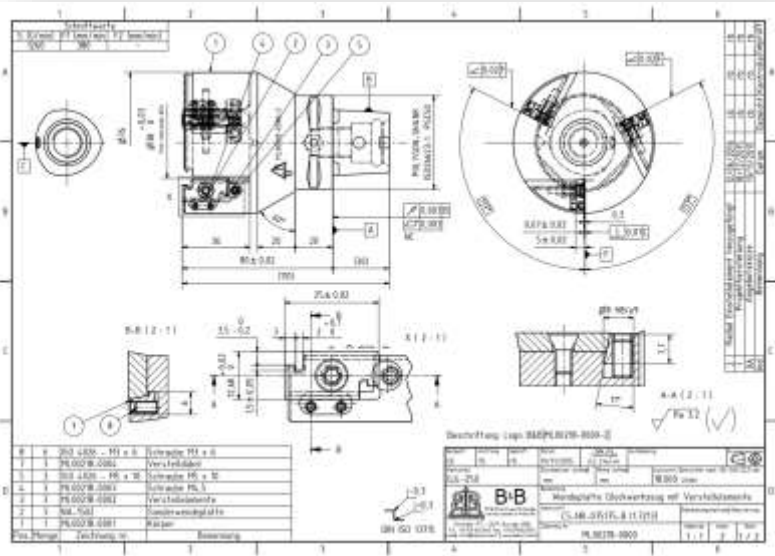
Progettiamo e realizziamo utensili a fissaggio meccanico coniugando la standardizzazione dei prodotti offerti dal mercato con la personalizzazione necessaria per ottimizzare il processo di lavorazione.

Gli elementi possono avere registrazioni assiali e /o radiali per permettere la massima precisione e flessibilità durante la fase di sostituzione degli inserti.

Inoltre è possibile realizzare utensili con pattini di guida saldobrasati in HM o PCD per garantire la massima precisione geometrica del foro realizzato.



Progettazione e simulazione con software 3D parametrici



Progettazione e realizzazione di utensili di precisione speciali
ad asportazione di truciolo per l'industria meccanica



Utensili a fissaggio meccanico

Esempi



Utensili a fissaggio meccanico

Esempi





Utensili a fissaggio meccanico

Esempi



B&B Präzisionswerkzeuge
Utensili di precisione speciali

Progettazione e realizzazione di utensili di precisione speciali
ad asportazione di truciolo per l'industria meccanica



Alesatori espandibili in HM | Cermet | PCD

Gli alesatori e le corone registrabili permettono la lavorazione di fori fino a campi di tolleranza inferiori a IT7.

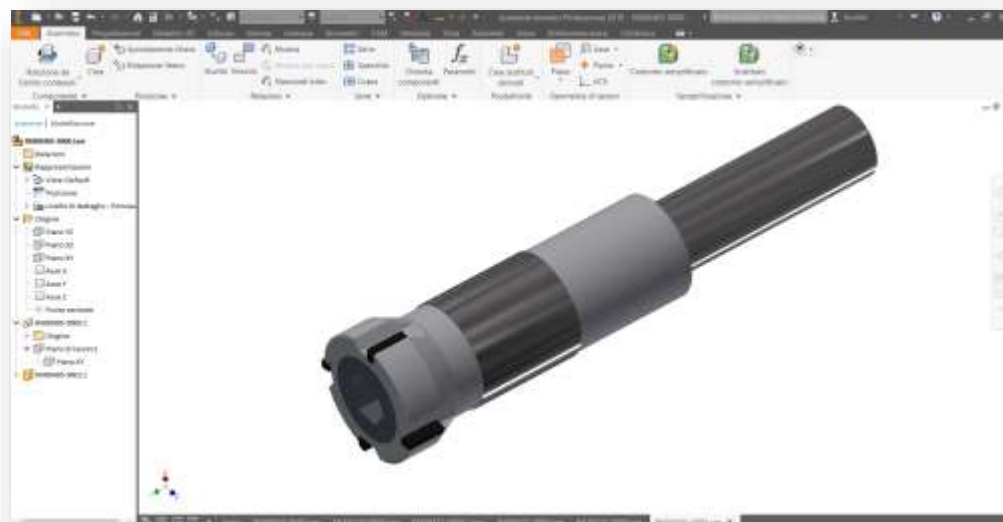
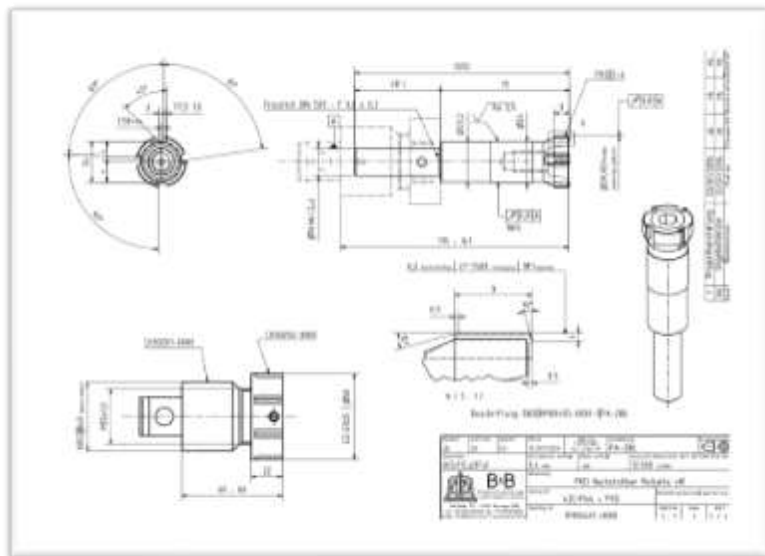
La registrazione è semplice ed affidabile permettendo l'ottimizzazione dimensionale della lavorazione da eseguire.

Sono disponibili differenti tipi di materiale da taglio e differenti geometrie



Alesatori espandibili

Progettazione e simulazione con software 3D parametrici

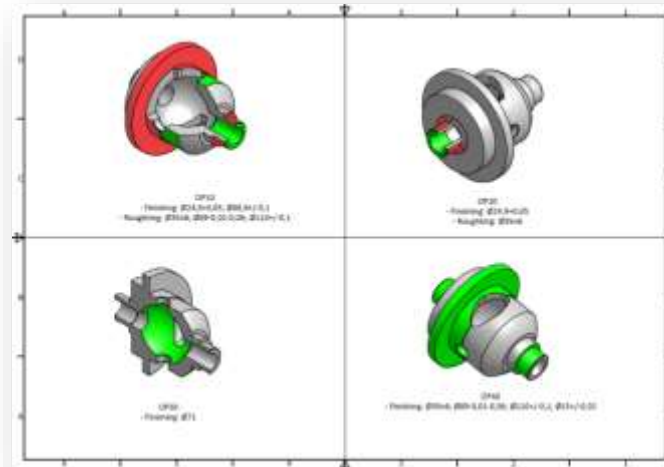


Alesatori espandibili

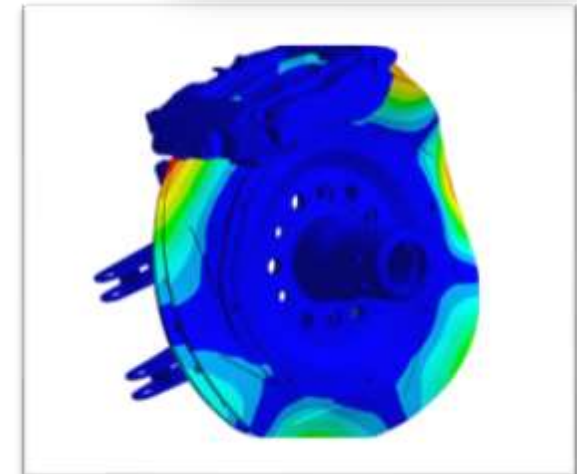
Esempi



Servizi e consulenza per l'industria



- Cicli di lavoro
- Riaffilatura e rigenerazione Utensili
- Studi di fattibilità
- Analisi Investimenti
- Progettazione componentistica speciale.
- Realizzazione attrezzature presa pezzo



B&B Präzisionswerkzeuge
Utensili di precisione speciali

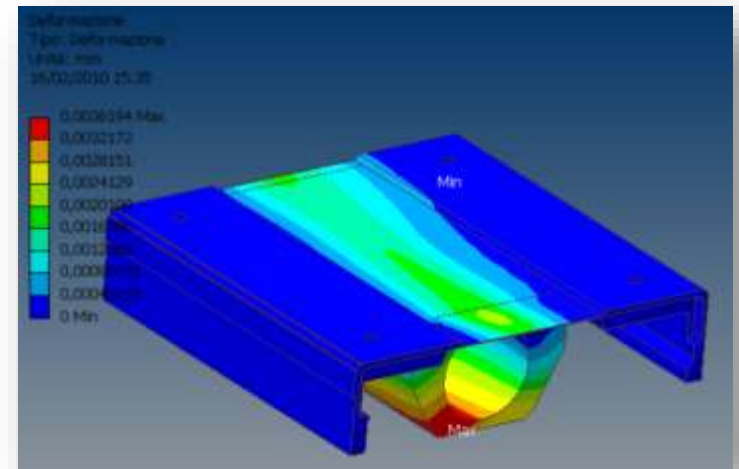
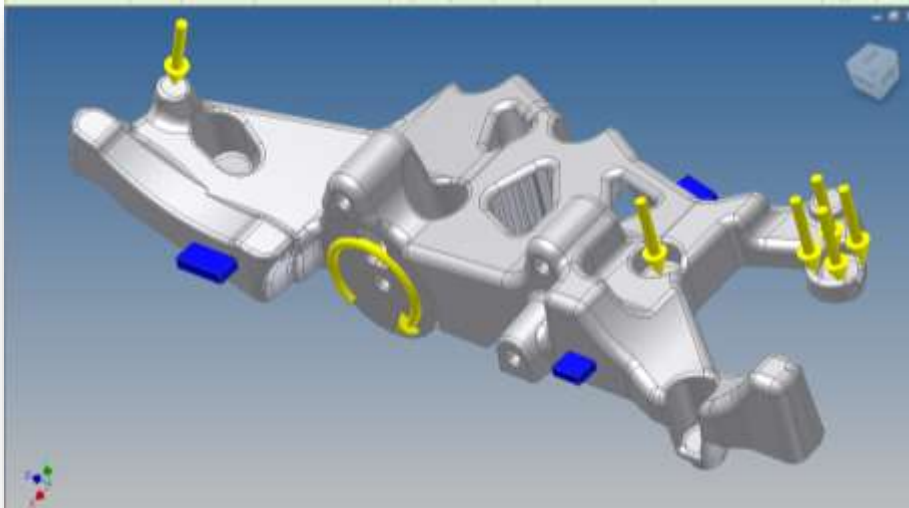
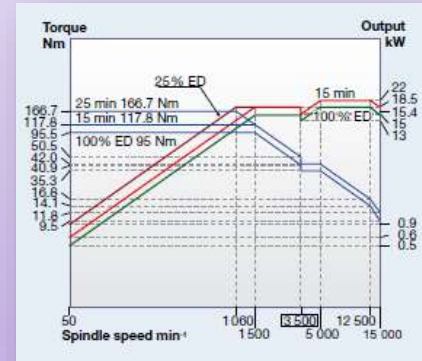
Progettazione e realizzazione di utensili di precisione speciali
ad lavorazione di truciolo per l'industria meccanica



Dal Pezzo alla Produzione

L'armonia del sistema produttivo a garanzia della realizzazione del prodotto al fine di ottenere il massimo profitto.

- Analisi sollecitazioni statiche/ dinamiche degli sforzi di lavorazione sul particolare.
- Studio Assorbimenti mandrini.
- Studio sforzi di lavorazione.
- Studio stabilità macchina.
- Studio deformazioni elastiche del pezzo derivate dall'attrezzatura.





Perché sceglierci come partner?

- Competenza nel campo della lavorazione meccanica.
- Conoscenza dell'importanza dello studio preliminare: noi miriamo al funzionamento immediato delle nostre soluzioni.
- Sensibilità nella fase di pre-vendita nella definizione di tutte le variabili che concorrono alla realizzazione del progetto definitivo.
- Ricerca continua dell'armonizzazione del complesso produttivo: macchina, attrezzatura, utensili ed olio lubrorefrigerante.
- Elevato rapporto qualità/ prezzo delle soluzioni proposte.
- Conoscenza dei costi industriali: valore e rispetto degli investimenti su cui e per cui si lavora.
- Assistenza post-vendita in fase di ottimizzazione del processo produttivo.
- Supporto tecnico diretto e tempestivo.
- Capacità valutativa delle soluzioni proposte in funzione del parco macchine del cliente.